



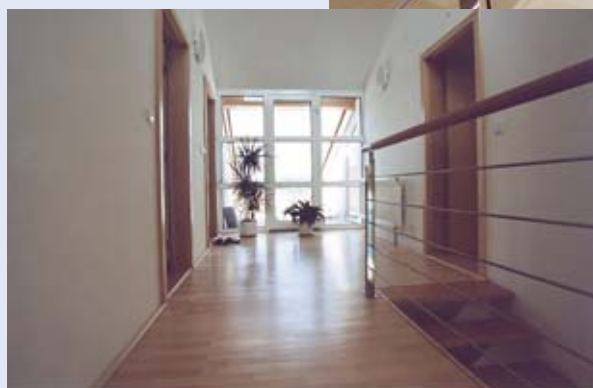
# **KEIM Biosil<sup>®</sup> systém**

**Silikátové vnitřní barvy**





**KEIM Biosil®** systém je řada vysoce krycích minerálních silikátových vnitřních barev. Tvoří příjemnou matovou povrchovou úpravu s odstíny od bílé a jemné pastelové barvy až po syté odstíny, s použitím při úpravě a ochraně památek i v moderní interiérové architektuře.



## Hospodárný

KEIM Biosil se spojí s podkladem a je odolný při běžné údržbě. Je odolný a stálý vůči agresivním vlivům. Systém KEIM Biosil lze snadno aplikovat na problémové podklady. Umožňuje sjednocovat nerovnosti podkladu a není vždy nutno odstraňovat staré nátěry. V případě potřeby je možný další nátěr KEIM Biosil bez odstranění předešlého a bez rizika většího difúzního zatížení. Toto vše přispívá k výraznému snížení nákladů na ošetření nových a na renovaci starých ploch.

## Nehořlavý

Nátěr KEIM Biosil je nehořlavý (oproti akrylátovým a silikonovým barvám) a v případě požáru tedy nevznikají žádné jedovaté zplodiny a nedochází k poškození podkladu.

## Příznivý pro interiér

KEIM Biosil je vodou ředitelný a je netoxický. Svým chemickým složením (draselné vodní sklo, křemičitá plniva

a anorganické pigmenty) zajišťuje zásaditou reakci, do KEIM Biosilu není přidáván žádný chemický protiplísňový přípravek. Svým složením příznivě ovlivňuje prostředí v interiérech a omezuje tvorbu plísní. Je zárukou udržení hygienicky čistých nátěrů.

## Bez kondenzace vodní páry

KEIM Biosil svou mikrokrytalickou strukturou tvoří povrch stěn, kde nedochází ke kondenzaci vodních par a stěny zůstávají suché. Nátěr KEIM Biosil je proto vhodný i pro plochy intenzivně namáhané vzdušnou vlhkostí (koupelny, kuchyně, bazény...).

## Příjemná optika

KEIM Biosil je na pohled velmi příjemný matový nelesklý nátěr. Dodává se v bílém odstínu a 250 standardních barevných tónech, s možností dalšího tónování speciálních odstínů k jemnému vyvážení barevnosti výmalby s vybavením interiéru a bytovými doplňky dle přání a představ architekta.



## Použití

KEIM Biosil může být použit na všech pevných, čistých minerálních podkladech (včetně sanačních omítek) bez nutnosti předchozí úpravy. Staré disperzní nátěry, které brání prostupnosti vodní páry nebo na které nelze nanést novou vrstvu, se odstraní přípravkem KEIM Dispersionsentferner nebo některou z mechanických metod. Staré nosné organické nátěry, vysprávkky, vlásečnicové trhliny nebo strukturní rozdíly lze řešit povrstvovacím nátěrem KEIM Intact. Na sádrové podklady je nutno použít v první vrstvě KEIM Grundierweiss nebo o KEIM Intact. Nenatírané plochy je nutno zakrýt.

## Nátěr

Základní nátěr se provádí malířskou štětkou nebo válečkem. Po minimálně 6 hodinách lze aplikovat další nátěr. Konečný nátěr se provádí malířskou štětkou, válečkem nebo bezvzduchovým stříkáčím zařízením.





## KEIM Biosil Systém

Produkt	Popis	Nanášení
<b>KEIM Biosil</b>	Minerální jednosložková silikátová barva připravená k použití v interiérech se stálými anorganickými pigmenty, minerálními plnivy a vysokou propustností pro vodní páry. V případě potřeby se ředí KEIM Spezial-Fixativem, dodává se ve více než 250 standardních odstínech.	Aplikace štětkou, válečkem nebo bezvzduchovým stříkacím zařízením.
<b>KEIM Grundierweiss</b>	Základní minerální jednosložková silikátová barva připravená k použití v interiérech, pro sjednocení rozdílně savých podkladů a podkladů s lokální sádrovou stěrkou před aplikací vrchní vrstvy KEIM Biosil nebo KEIM Ecosil.	Aplikace štětkou nebo válečkem.
<b>KEIM Ecosil</b>	Minerální jednosložková silikátová barva hodící se zejména pro nátěry stěn a stropů s vysokými nároky na odolnost (časté mytí, otěr apod.). Vyznačuje se vysokou propustností pro vodní páry. V případě potřeby se ředí KEIM Spezial-Fixativem, dodává se ve více než 250 standardních odstínech.	Aplikace štětkou, válečkem nebo bezvzduchovým stříkacím zařízením.
<b>KEIM Intact</b>	KEIM Intact je vhodný pro povrstvovací základní nátěry nebo jako povrstvovací přísada do KEIM Biosilu nebo KEIM Ecosilu na povrstvovací, sjednocovací nátěry nehomogenních podkladů, například starých podkladů s trhlinami, vysprávkami nebo jinými rozdíly struktury. KEIM Intact lze také použít, když se má na hladkých podkladech (např. sádrokarton) dosáhnout drsnosti podobné omítce. KEIM Intact a směsi s KEIM Intactem jako povrstvovací přísadou lze používat jako základní nátěr nebo ve dvou vrstvách jako základní a vrchní nátěr. Je vhodným podkladem pro lazurování.	Aplikace štětkou nebo válečkem.
<b>KEIM Spezial Fixativ</b>	Ředidlo pro KEIM Biosil, KEIM Ecosil, KEIM Intact. Lze jej použít pro předfixaci sprašujících podkladů.	Aplikace štětkou.
<b>KEIM barevné koncentráty</b>	Čisté barevné tónovací koncentráty pro jednosložkové barvy KEIM. Mohou být použity rovněž jako krycí nátěr.	Aplikace štětkou, válečkem nebo bezvzduchovým stříkacím zařízením.
<b>KEIM Fixativ</b>	Lze jej použít pro předfixaci sprašujících minerálních podkladů.	Aplikace štětkou.
<b>KEIM Algicid</b>	Prostředek pro likvidaci a prevenci proti houbám a řasám. Aplikuje se na minerální podklady.	Aplikace štětkou.
<b>KEIM Dispersionsentferner Aromatenfrei</b>	Prostředek pro odstraňování starých disperzních nátěrů.	Aplikace štětkou.
<b>KEIM Isoliergrund</b>	Bezbarvý základní nátěr s velmi dobrou propustností pro vodní páry, slouží jako základní nátěr pro zvláště obtížné podklady se sklonem k tvorbě skvrn či prosakování podkladu, jako např. u dřevovláknitých desek, anilinových barviv, vodních map, rzi, nikotinu, téru apod.	Aplikace štětkou.

Bližší informace naleznete v příslušných technických listech.

## Technické údaje

KEIM Biosil	
Hustota:	1,43 g/cm <sup>3</sup>
Měrný difuzní odpor:	$s_d < 0,01$ m (dle DIN pro dvojnásobný nátěr)



# KEIM ve světě

## Německo

**KEIMFARBEN** GmbH & Co. KG

## Česká republika

**KEIMFARBEN**, s.r.o.

## Francie

PEINTURES MINERALES **KEIM**

## Itálie

**KEIMFARBEN**

Colori Minerali SRL

## Nizozemsko

**KEIM**NEDERLAND B.V.

## Polsko

**KEIM** FARBY MINERALNE Sp.z.o.o.

## Rakousko

**KEIMFARBEN**

Ges.m.b.H.

## Skandinávie

**KEIM** SCANDINAVIA A/S

## Švýcarsko

**KEIMFARBEN** AG

## Velká Británie

**KEIM** MINERAL PAINTS LTD.

## Obchodní zastoupení

**Austrálie**

**Finsko**

**Chorvatsko**

**Island**

**Jižní Afrika**

**Kanada**

**Kypr**

**Litva**

**Lucembursko**

**Maďarsko**

**Nový Zéland**

**Norsko**

**Rumunsko**

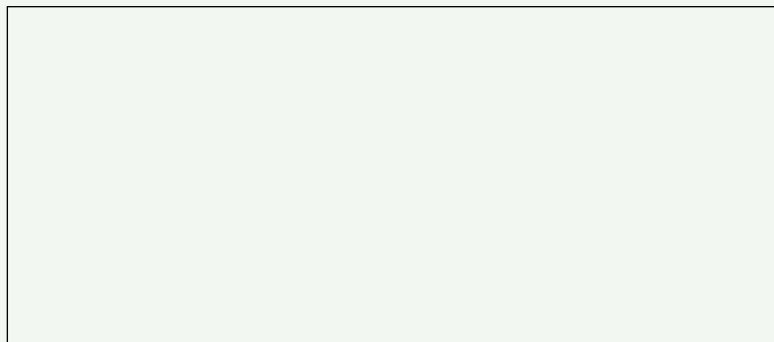
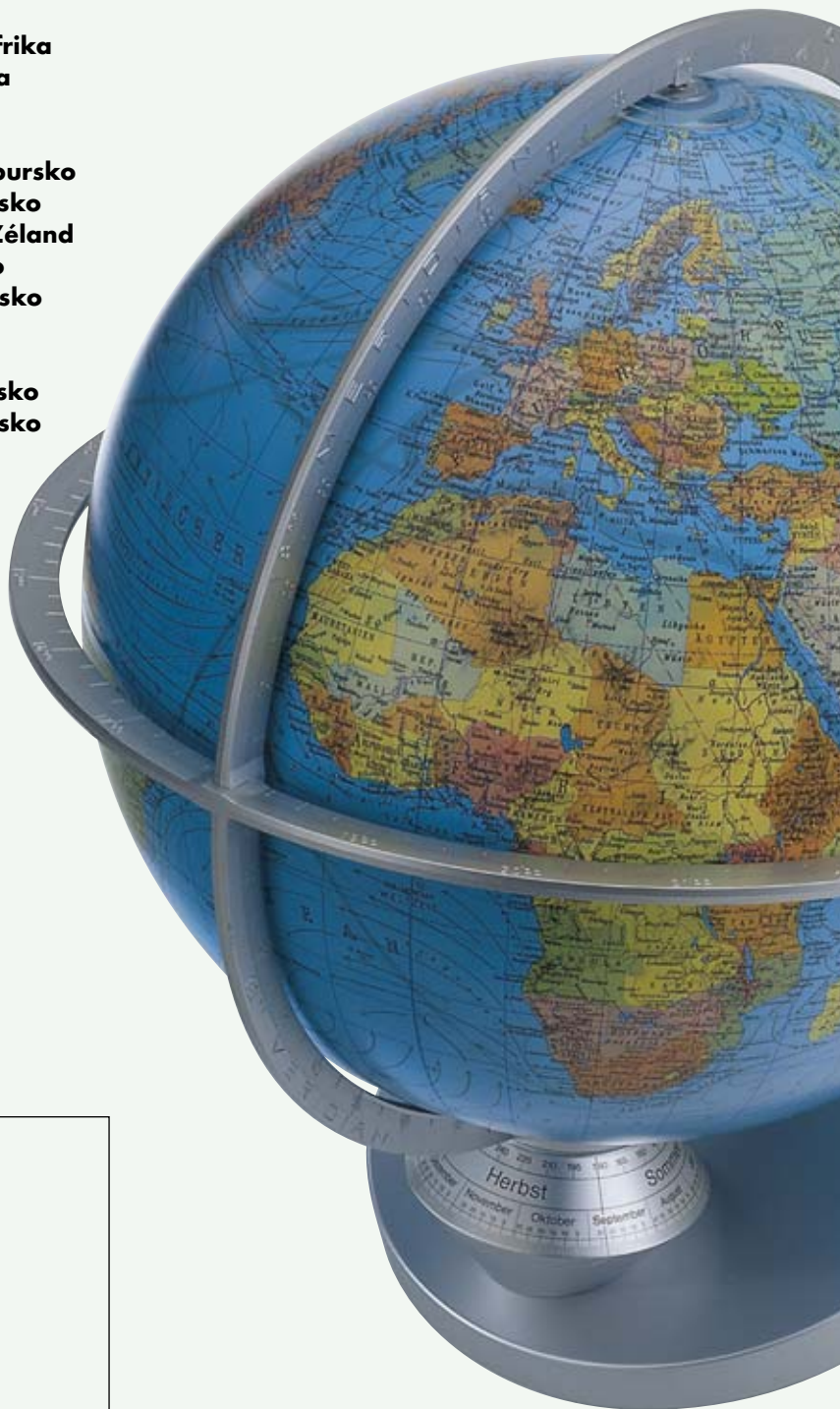
**Rusko**

**Řecko**

**Slovensko**

**Španělsko**

**USA**



**KEIMFARBEN, s.r.o.**

Vídeňská 119  
619 00 Brno  
Česká republika

tel.: +420 547 137 172  
fax: +420 547 137 192  
e-mail: barvy@keim.cz

[www.KEIM.cz](http://www.KEIM.cz)