

KEIM



KEIM SECCOPOR®

SYSTÉMOVÁ REGULACE VLHKOSTI



ZÁLEŽÍ NA PÓRECH!

PÓRY TRANSPORTUJÍ VODU

Póry hrají v přírodě důležitou roli při transportu vlhkosti. Nesčetnými tenkými dutinami se může voda pomocí kapilárního efektu dostávat až do listů vysokých stromů.

HYDROFOBITA SNIŽUJE KAPILÁRNÍ TRANSPORT

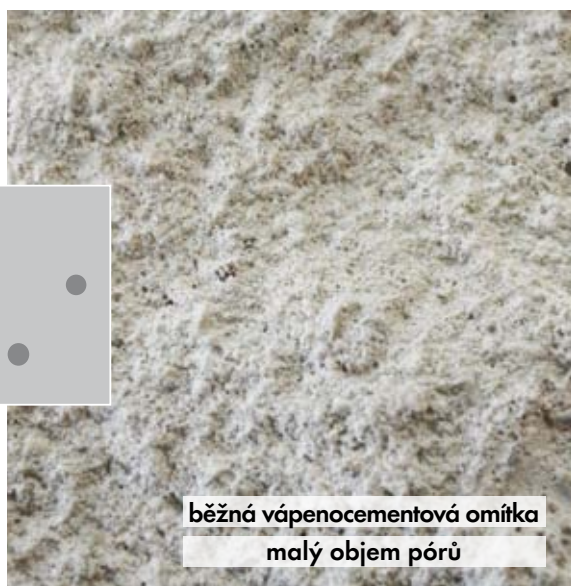
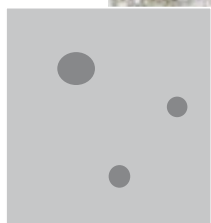
Obyčejné omítky jsou zpravidla málo pórovité a navíc silně hydrofobizované. Tato vodoodpudivá úprava brání kapilárnímu transportu v úzkých pórech. Proto vodoodpudivé omítky regulují obsah vlhkosti pouze pomocí difuze vodní páry. Pohyb vlhkosti je přitom silně zpomalený.

SECCOPOR ZAJIŠŤUJE MAXIMÁLNÍ TRANSPORT VLHKOSTI

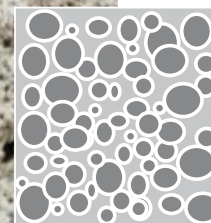
KEIM Seccopor využívá obě cesty: jak difuzi vodní páry, tak i efektivní kapilární transport vlhkosti. Cílenou tvorbou makropórů se optimálně řídí kapilární nasávání v jemných mikropórech.

Mimoto makropóry slouží jako expanzní prostor pro případné soli. Silně se tak snižuje krystalizační tlak a nehrozí zničení struktury stavební hmoty.

Vynikající vlastnosti malty Seccopor při vyrovnávání vlhkosti zajišťují optimální regulaci vlhkosti vzduchu v místnostech a snižují riziko vzniku plísní.

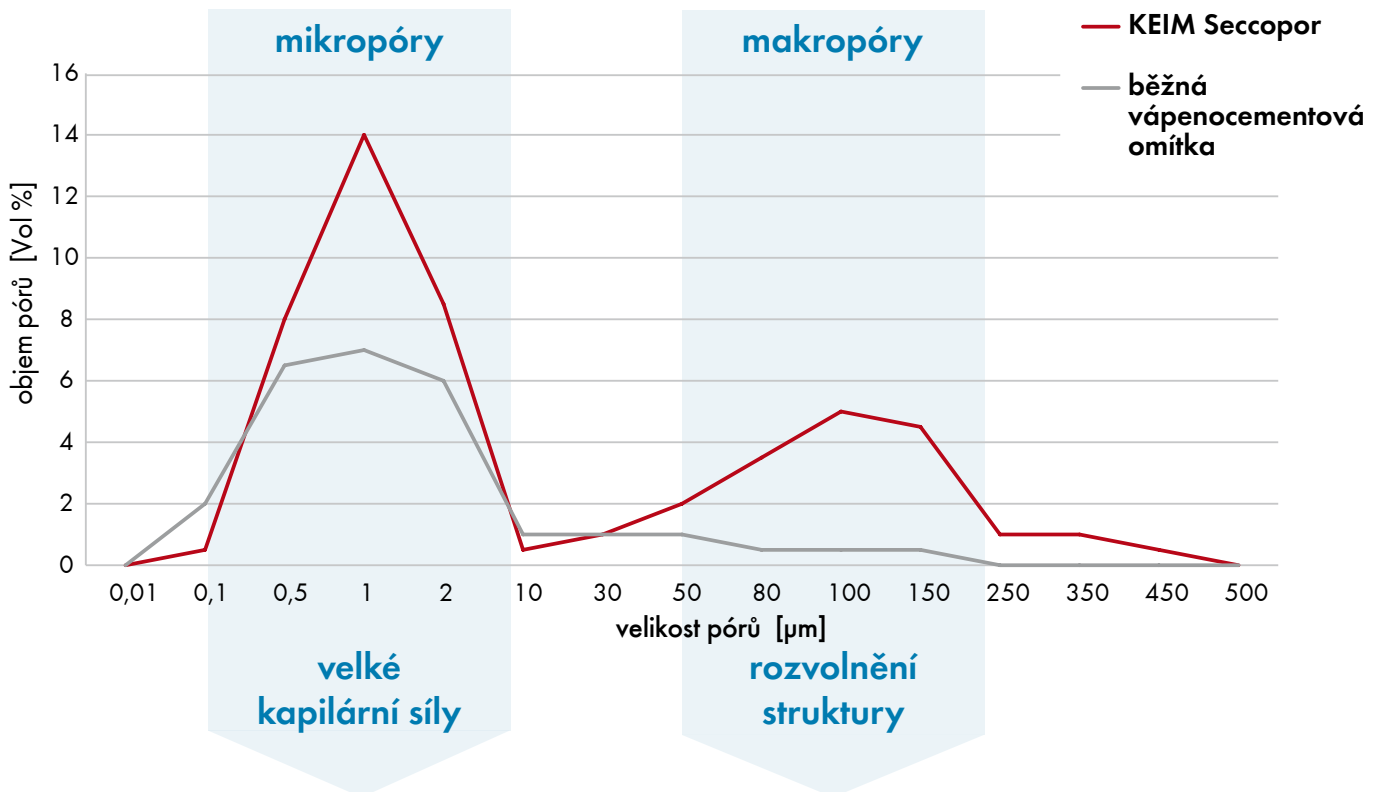


běžná vápenocementová omítka
malý objem pórů



KEIM Seccopor
velký objem pórů

ŘÍZENÝ VZNIK PÓRŮ V KEIM SECCOPOR®



rychlý transport
kapalné vody

maximální difuzní výkon
expanzní prostor pro soli
přirozené omezení
kapilárního sání

speciální
geometrie pórů

silný transport
vlhkosti

struktura
bez napětí

velká odolnost
vůči sulfátům

- rychlejší transport vlhkosti než v běžných hydrofobních omítkách nebo sanačních omítkových systémech
- optimální regulace vlhkosti vzduchu v místnostech
- snížené riziko plísní díky rychlému odvádění vlhkosti z povrchu
- robustnější než čistě vápenné a hliněné omítky
- velmi vhodné pro vlhké místnosti a venkovní použití
- vhodné pro zdivo s nízkým zatížením solemi (dle směrnice WTA pro sanační omítkové systémy)

MOKRÉ STĚNY VE STARÝCH OBJEKTECH? S OMÍTKOU KEIM SECCOPOR® TO NENÍ PROBLÉM.

VLHKOST POŠKOZUJE STAVEBNÍ OBJEKTY

Vlhkost může mít mnoho příčin a poškozuje stavební objekty. Hutné omítkové systémy škody jenom zakrývají a uzavírají vlhkost a případné soli ve zdivu.

Při vysoké vlhkosti je pomalý difuzní prostup vodní páry běžnou omítkou v silném protikladu ke zdivu, které dobře vede vodu, resp. je kapilárně aktivní. Silně hydrofobní izolující omítkové systémy zvyšují horizont poškození a stavební substance, která byla před opravami intaktní, se v důsledku jejich provedení často poškodí.

KEIM SECCOPOR JAKO ŘEŠENÍ PROBLÉMU

KEIM Seccopor naproti tomu vykazuje díky své speciální pórovitosti velkou schopnost vysychání. Tak Seccopor brání dalšímu zvyšování horizontu vlhkosti ve zdivu. Seccopor lze nanášet přímo na zdivo s velkým stupněm

provlnutí, aniž by předtím byla nutná náročná vysušovací opatření.

Seccopor se proto ideálně hodí dokonce i na zdivo poškozené povodněmi.*

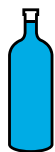
Další výhodou: v místnostech, které mají kvůli vysoké vlhkosti vzduchu nebo kondenzaci vody (koupelny, kuchyně, sklepy) sklon k výskytu plísní, působí KEIM Seccopor na stěně jako regulátor vlhkosti.

* Seccopor neodstraňuje příčiny provlnutí, proto nenahrazuje izolaci.

V některých případech může dojít ke vzniku viditelných vlhkých skvrn a výkvětu solí, případné výkvěty solí se ometou či vysají. Životnost omítky tím není negativně ovlivněna.

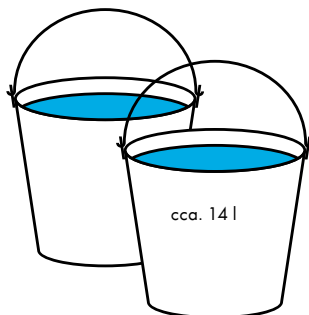
Transport vlhkosti

hydrofobní
sanační omítka dle WTA



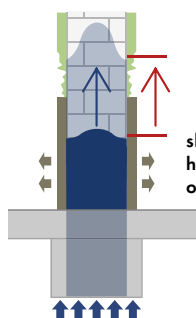
cca 1,05 l

KEIM Seccopor
omítka regulující vlhkost

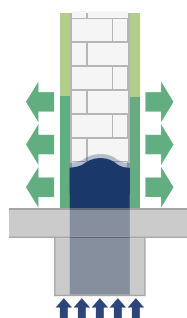


cca. 14 l

1m² / týden při dostatečném větrání



slabé vysychání přes
hutnou cementovou
omítku



vysoký odvod vlhkosti
přes KEIM Seccopor

jedinečné vysychání

ve zdivu neroste obsah vlhkosti

vysoká sorpční schopnost

přirozená regulace vlhkosti
vzduchu v místnostech

KEIM SECCOPOR® – ZPRACOVÁNÍ



Zámek Solitude u Stuttgartu



Zámek Nová Horka



před sanací



po sanaci systémem Seccopor

KEIM SECCOPOR® – ZPRACOVÁNÍ

1

Odstraňte
nedržící
omítku
a očistěte
podklad.



2

Ruční
zpracování:
dodržujte
dobu míchání!



3

Strojní
zpracování:
doporučuje
se použít
domíchávač.



4

Natáhněte
vrchní omítku.



5

Omítku
stáhněte do
roviny.



6

Před
nanesením
vrchní omítky
zdrsněte
povrch.



7

Naneste
omítku.

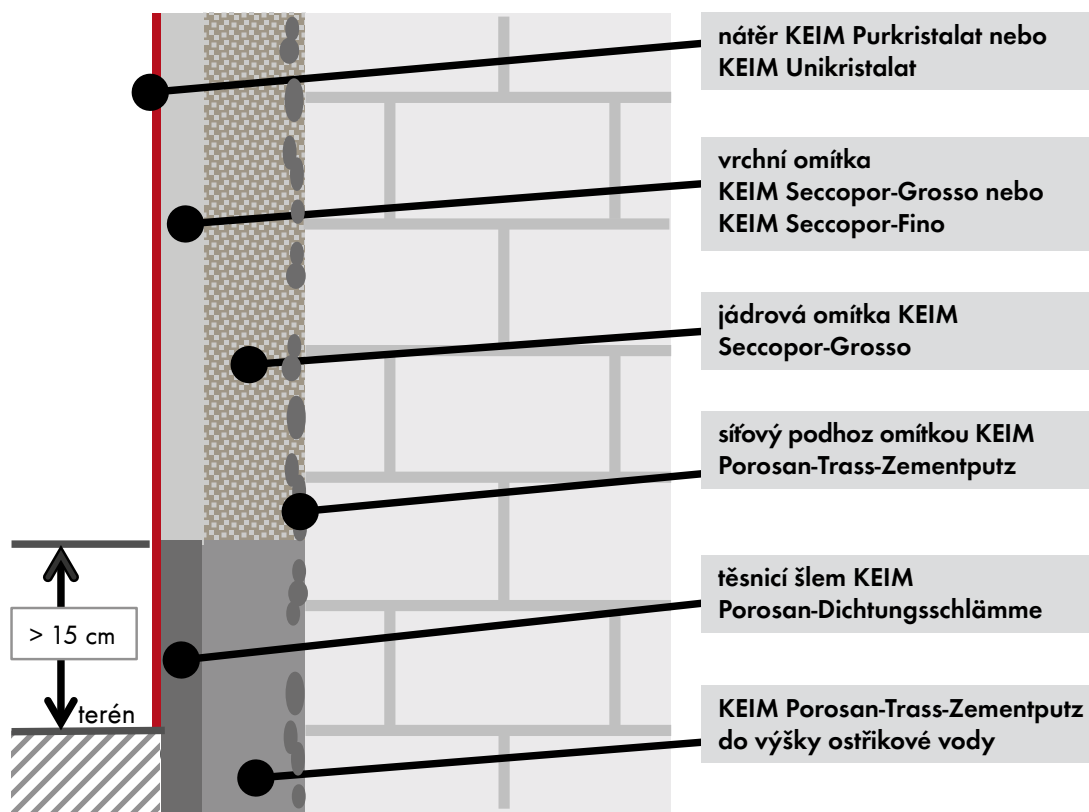


8

Vrchní omítku
napřed
rozetřete
hrubým
houbovým
hladítkem
a poté uhladíte
jemným.



KEIM SECCOPOR® – DETAIL VENKOVNÍHO SOKLU



	PRODUKT	DRUH OMÍTKY / TYP BARVY	APLIKACE
JÁDROVÁ OMÍTKA	KEIM Seccopor-Grosso	jádrová omítka	- vnitřní a venkovní - i na provlhlé zdivo - celková tloušťka min. 20 mm, k regulaci vlhkosti vzduchu v místnostech na nezasoleném vnitřním zdivu min. 10 mm
	KEIM Seccopor-Grosso	hlazená omítka hrubá, 1,2 mm	- vnitřní a venkovní - tloušťka omítky min. 10 mm až max. 20 mm v každé vrstvě
VRCHNÍ OMÍTKA	KEIM Seccopor-Fino	hlazená omítka jemná, 0,6 mm (přirodní bílá)	- vnitřní a venkovní - tloušťka omítky min. 5 mm až max. 7 mm v každé vrstvě
	KEIM Purkristalat	dvousložková silikátová barva	- venkovní
NÁTĚŘ	KEIM Unikristalat	jednosložková silikátová barva bez disperzní přísady	- venkovní
	KEIM Granital*	jednosložková silikátová barva	- venkovní
	KEIM Ecosil-ME	vysoce oteřuvzdorná univerzální silikátová barva	- vnitřní
	KEIM Biosil	disperzní silikátová barva pro zdravé bydlení	- vnitřní

* doporučeno jen při minimálním zatížení solemi



KEIMFARBEN, S.R.O.

Vídeňská 119 / 619 00 Brno / Tel. (+420) 511 181 222 / Fax (+420) 511 181 229

www.keim.com / barvy@keim.cz

KEIM. FARBEN FÜR IMMER.