

KEIM Soldalit®



Nová generace: sol-silikátová barva

kvalita bez kompromisu



KEIM Soldalit – nová generace: skutečná sol-silikátová barva

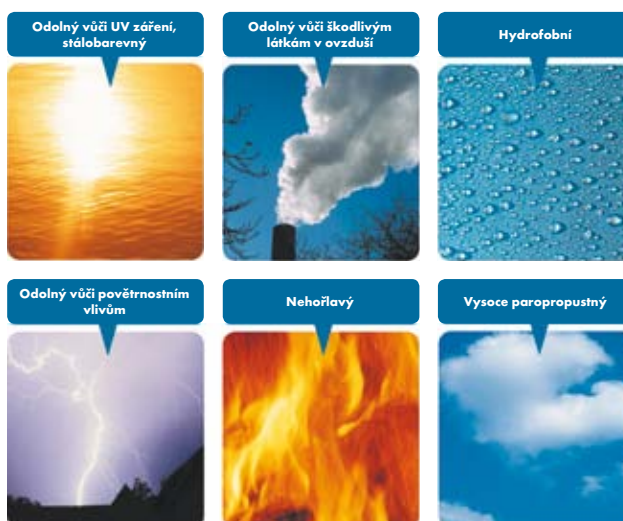
Silikátové produkty s vlastnostmi, které vás přesvědčí

Extrémně dlouhá životnost, ideální stavebně fyzikální hodnoty, absolutní stálobarevnost, odolnost vůči UV záření, čisté povrchy, vysoká hospodárnost, vysoká obnovitelnost a šetrnost vůči životnímu prostředí – to byly a stále jsou nesporné výhody silikátového nátěru. Silikátové barvy se chemickou reakcí obsaženého pojiva, jímž je vodní sklo, neoddělitelně spojí s minerálním podkladem.

Výsledkem je vysoce stabilní a odolný barevný nátěr. Kdo chtěl těchto výhod v minulosti na fasádě využít, ten byl vždy odkázán na minerální podklad či pracné a materiálově náročné vazné můstky. S tím je teď konec.

Foto na titulní straně vpravo:

1. Augustiánský dům v Luhačovicích
2. White Gallery v Osíku u Litomyšle
3. Muzeum v Prachaticích





KEIM Soldalit – revoluce v silikátových technologiích

Sol-silikátová barva - revoluční inovace

To, co se po celá desetiletí jevílo jako nedosažitelné, se s KEIM Soldalitem stalo skutečností: silikátová fasádní barva, která spojuje výhody klasické silikátové barvy se širokým využitím a snadným zpracováním organicky vázaných barev. Sol-silikátovou barvou KEIM Soldalit mohou být přímo, jednoduše a bezpečně natřeny organické (a samozřejmě také minerální) podklady. Tím KEIM pokračuje v inovativní tradici vývoje silikátových produktů, které již v minulosti prokázaly vedoucí pozici na trhu tohoto výrobce minerálních barev z Augsburgu.

- Rok 1878: A.W. Keimovi se povedlo formulovat recepturu první čistě silikátové barvy.
- Rok 1962: Společnost KEIMFARBEN vyrobila KEIM Granital – první jednosložkově formulovanou silikátovou barvu, čímž současně vznikla zcela nová kategorie produktů. Tato druhá generace silikátových barev byla v KEIMFARBEN během let dále rozvíjena pro řadu dalších způsobů použití.
- Produktem KEIM Soldalit byl v roce 2002 nastaven další milník v silikátových technologiích. Sol-silikátovou barvou byla založena třetí generace silikátových barev.

Milníky silikátové technologie

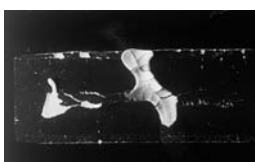
KEIM Soldalit je první silikátově vázaná fasádní barva s opravdu univerzálním charakterem.



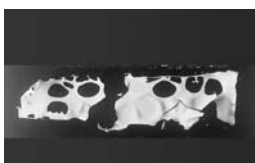
Nová radnice v Praze

KEIM Soldalit a „princip sol-silikátu“

**Laboratorní test:
testovací nátěry na
plastové fólii**



Čistý sol kyseliny křemičité, bíle pigmentovaný, nedá se nanést jako uzavřená celoplošná vrstva



Čisté vodní sklo, bíle pigmentované, nedá se stejně nanést jako uzavřená celoplošná vrstva



Jen stabilizační vrstva ze solu kyseliny křemičité a vodního skla vykazuje dostatečnou přilnavost (bez přidání disperze)

**Sol-silikátový
princip: inteligentní
spojení dvou
rozdílných principů**



Sol kyseliny křemičité je stejně jako draselné vodní sklo speciální formou tekutého oxidu křemičitého, tedy čistě anorganické, silikátové substance. Čistý sol kyseliny křemičité sám o sobě má ale jako pojivo pro fasádní barvy příliš nízkou vaznost. Nicméně vědcům z KEIMU se podařilo řízeným spojením s „normálním“ draselným vodním sklem optimalizovat pojivost obou složek – solu a křemičitanu draselného. Tento sol-silikát má jako pojivo úplně nové vlastnosti, mimo jiné mimořádnou přilnavost téměř na všech běžných podkladech.

Kromě silné přilnavosti sol-silikátů se plně projevuje také schopnost prokřemenění. KEIM Soldalit se spojí také chemicky všude tam, kde jsou k dispozici minerální činidla, např. s kousky omítky odhalené v důsledku zvětrávání organických nátěrů. Vzniká optimální kombinace dvou rozdílných principů přilnavosti.



Menuet v Karlových Varech



Šafaříkova 10, Hradec Králové

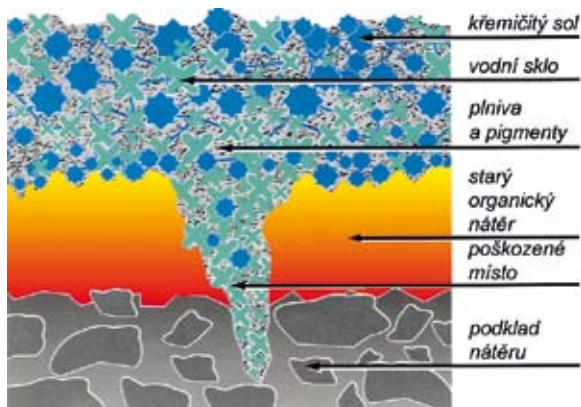


Hrad Orlik

KEIM Soldalit – absolutní favorit pro každý podklad

**Minerální,
univerzální,
spolehlivý**

KEIM Soldalit drží spolehlivě na minerálních a organických podkladech. KEIM Soldalit tak jako první silikátová barva téměř geniálně spojuje možnosti použití disperzně vázaných barev s minerálními kvalitami klasické silikátové barvy.



KEIM Soldalitem se dají staré disperzní nátěry na povrchu jednoduše a spolehlivě „remineralizovat“.

Silikátový nátěr KEIM Soldalit:

- Chrání starý podklad před dalším narušujícím UV-zářením.
- Tvoří absolutně světlostálý, stálobarevný povrch.
- Díky silikátovým povrchovým úpravám snižuje množství kondenzátu na povrchu fasády, a tím také riziko vzniku řas.
- Minimalizuje znečištění vznikající antistatickým a termoplastickým vlivem. Zajišťuje tak na dlouhou dobu čisté povrchy.
- Je enormně odolný vůči povětrnostním vlivům a je dlouhodobě trvanlivý.
- Zachovává stávající paropropustnost stěnové konstrukce.
- Velmi snadno se dá přepracovat.

**Minerální
nátěry na
organických
podkladech
- jaký to má
smysl?**



Domy na ulici Bohuslava Martinů v Brně

KEIM Soldalit – výjimečná kvalita produktu na minerální bázi

KEIM Soldalit – unikátní spojení tradice a inovace

KEIM Soldalit vytváří světlostálé nátěry odolné vůči UV záření s vysokou a rychlou odolností vůči vodě po aplikaci. Nátěry jsou pak díky svým optimálním stavebně fyzikálním vlastnostem a pojivové stabilitě extrémně odolné vůči povětrnostním vlivům a dlouhodobě trvanlivé.

KEIM Soldalit byl vyvinut a zdokonalen nejen na základě rozsáhlých výzkumných a vývojových činností, ale i na základě dlouholetých praktických zkušeností na nespočtu objektech. KEIM Soldalit je moderní inovativní protiklad osvědčené klasiky – barvy KEIM Granital.

KEIM Soldalit je perfektní syntézou tradice a inovace: výsledek desetiletí zkušeností, intenzivního výzkumu orientovaného na budoucnost a silného důrazu na kvalitu ve společnosti KEIMFARBEN.

Perfektní soulad kvalitních surovin jako jsou anorganické pigmenty, minerální a silikátová pojiva zajišťuje stavitelům a zpracovatelům maximální míru kvality produktů, bezpečnost při zpracování a trvanlivost.

Perfektně vyladěné složení



KEIM Soldalit – bezpečnost má systém

KEIM Soldalit systémové komponenty

KEIM Soldalit

Sol-silikátová barva k okamžitému použití dle ČSN EN 1062-1 a DIN 18363.

KEIM Soldalit-Grob

Hrubá plněná sol-silikátová barva dle ČSN EN 1062-1 a DIN 18363 pro základní nátěry, popřípadě mezinátěry. K vyrovnávání strukturálních rozdílů či k utěšňování jemných vlásečnicových trhlin.

KEIM Soldalit-Fixativ

Ředidlo na sol-silikátové bázi, organický podíl < 5%.

KEIM Soldalit-arte

Sol-silikátová barva k okamžitému použití dle ČSN EN 1062-1 a DIN 18363 bez oxidu titaničitého pro nátěry se speciální barevnou hloubkou a dlouhou životností.

KEIM Soldalit-arte-Grob

Hrubá plněná sol-silikátová barva dle ČSN EN 1062-1 a DIN 18363 bez oxidu titaničitého pro základní nátěry a mezinátěry. K vyrovnávání strukturálních rozdílů či k utěšňování jemných vlásečnicových trhlin.

KEIM Soldalit-ME

Sol-silikátová barva s fotokatalytickým efektem k okamžitému použití dle ČSN EN 1062-1 a DIN 18363.

KEIM Soldalit-arte pro speciální barevnou hloubku



KEIM Soldalit – přehled toho nejdůležitějšího:

- univerzálně použitelný na všechny podklady
- enormně trvanlivý díky nejvyšší odolnosti vůči povětrnostním vlivům a optimálním stavebně fyzikálním vlastnostem
- ideální vlhkostní rovnováha
- obzvlášť hospodárny
- absolutně světlostálý a odolný vůči UV
- nízká tendence ke znečištění
- silikátově matný vzhled povrchu
- optimálně vzájemně nastavené systémové komponenty

Ověřeno



KEIMFARBEN, s.r.o.

Vídeňská 119
619 00 Brno
Česká republika

tel.: +420 547 137 172
fax: +420 547 137 192
mobil: +420 602 784 941

www.KEIM.cz
e-mail: barvy@keim.cz